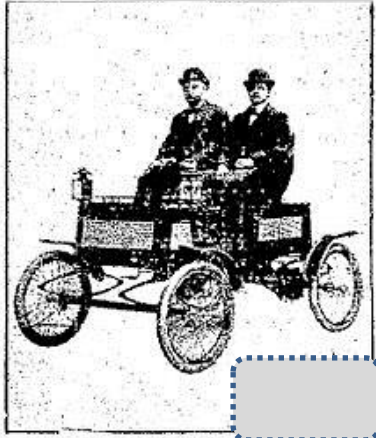
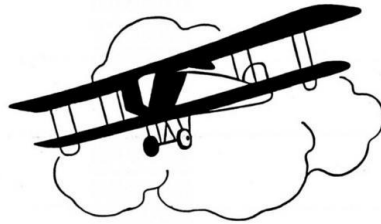


La France dans une Europe en expansion industrielle et urbaine

Cherche la date correspondant à chaque événement et écris-la dans le cadre.



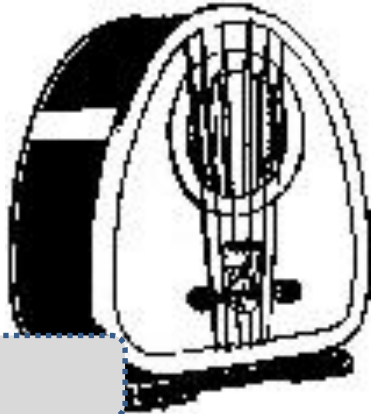
Première automobile



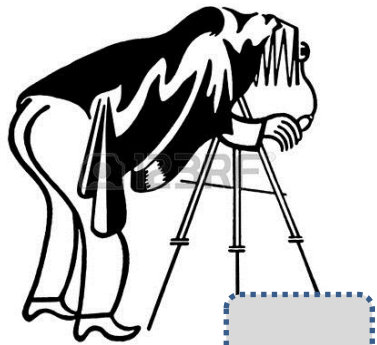
Premier vol en avion



Invention du cinéma



Invention de la radio (TSF)



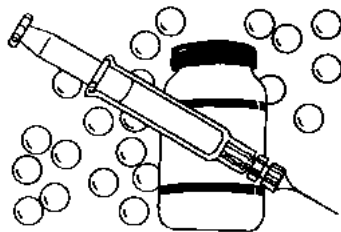
Première photographie



1ère ampoule électrique



Invention du téléphone



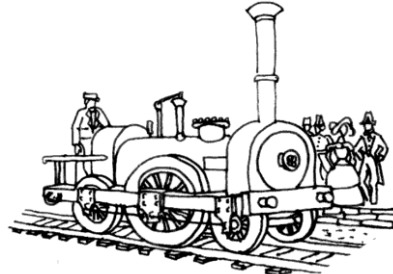
Le vaccin contre la rage



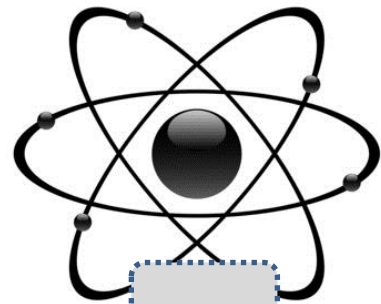
1ère locomotive à vapeur



Invention de la bicyclette



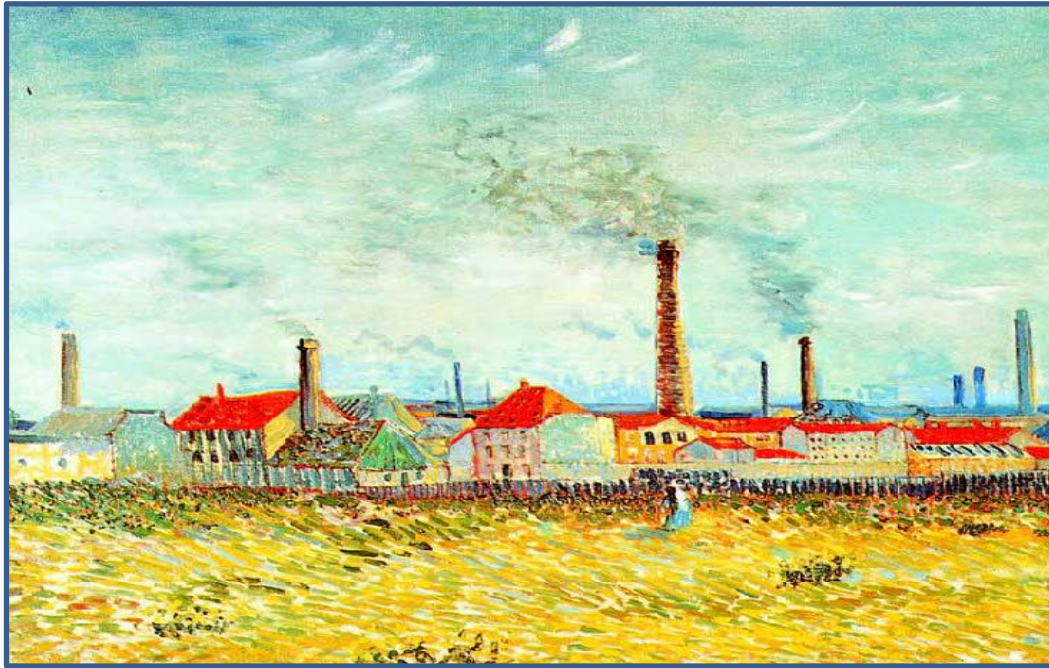
1ère ligne de chemin de fer



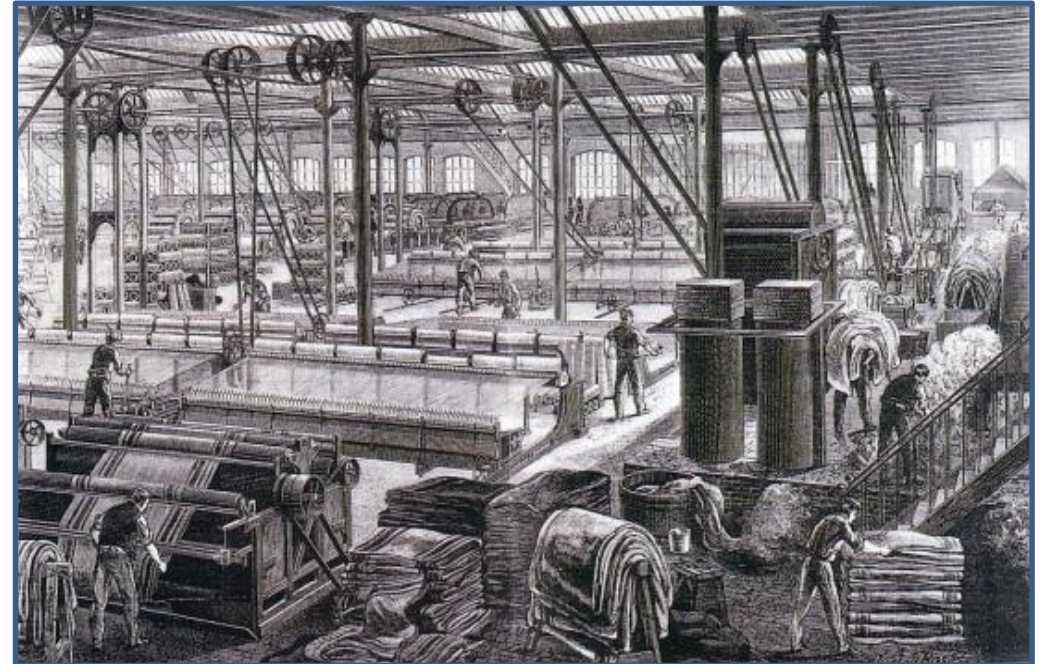
Découverte du radium

La France dans une Europe en expansion industrielle et urbaine

Les progrès techniques et scientifiques bouleversent les modes de transports et de production.



Doc 1 : Vincent Van Gogh, *Usines à Asnières*, 1887.



Doc 2 : L'usine Rime & Renard à Orléans.

Quelle est la nature du document 1 ? du document 2 ?

L'artiste a représenté des cheminées qui fument : par quoi est produite cette fumée selon toi ?

Qu'est-ce qui est fabriqué dans l'usine du document 2 ?

Combien d'ouvriers vois-tu ? Que font-ils ?

Quels sont les avantages de la fabrication en usine ?

Ce tableau t'indique le temps mis par des voyageurs en **1834** puis en **1892**.



Malle-poste
en **1834**



Chemin de fer
en **1892**

De Paris à Lille	22 h	3 h 45
De Paris à Strasbourg	47 h	8 h 49
De Paris à Nice	98 h	18 h 48
De Paris à Marseille	80 h	14 h

Quel est, de ces deux moyens de transport, le plus rapide ?

.....

Combien de temps fallait-il pour aller de Paris à Marseille avec la malle-poste ?
..... Et par le chemin de fer ?

Quel est le gain de temps ?

Doc 3 : Claude Monet, *La Gare Saint-Lazare*, 1877

Décris ce tableau : imagine l'ambiance, les bruits...

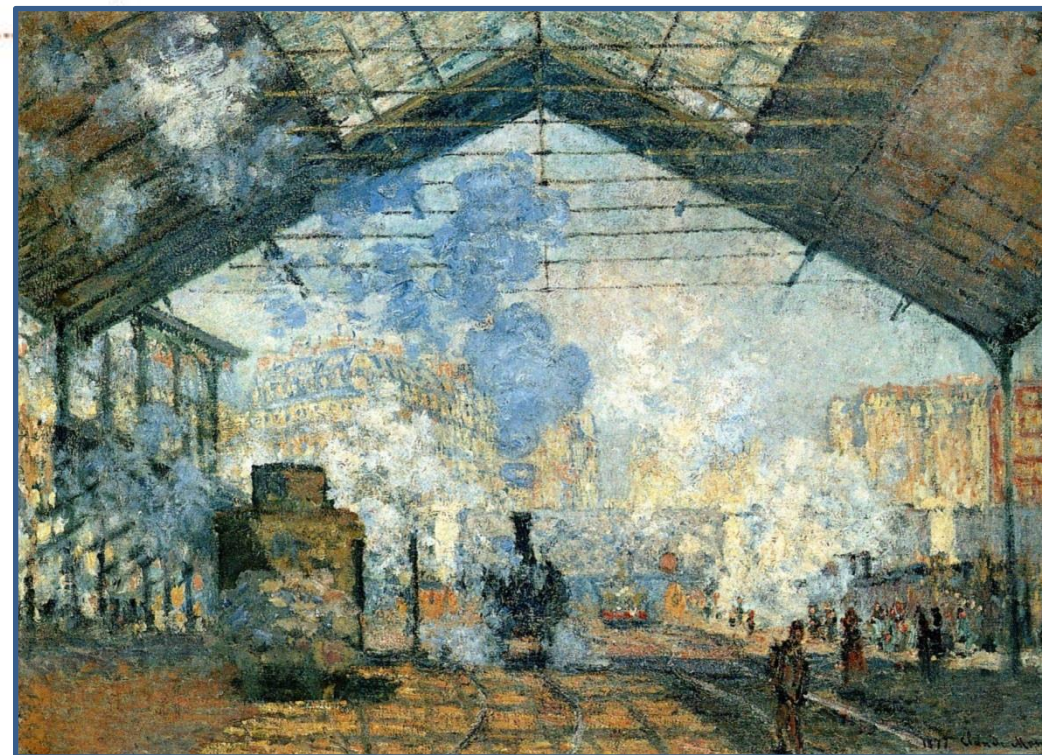
.....

.....

.....

.....

Claude Monet, *La Gare Saint-Lazare* l'arrivée d'un train 1877



La France dans une Europe en expansion industrielle et urbaine

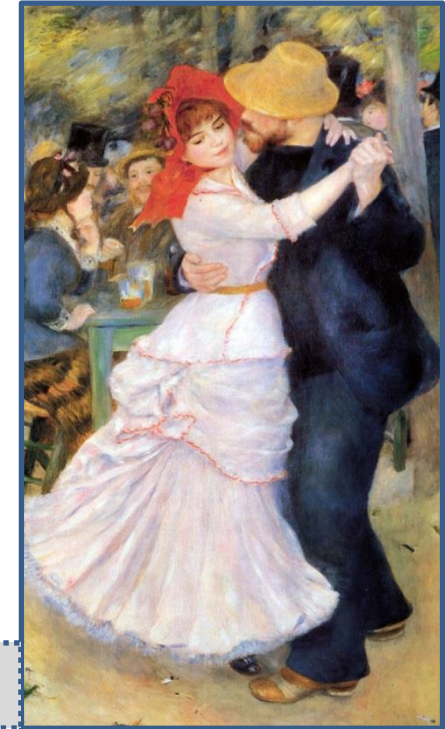
L'essor industriel scinde la société en deux groupes : le monde ouvrier et la bourgeoisie.



Gustave Caillebotte, *Les raboteurs de parquet*, 1875.



Claude Monet, *Femmes au jardin*, 1866.



Auguste Renoir, *Danse à Bougival*, 1883.



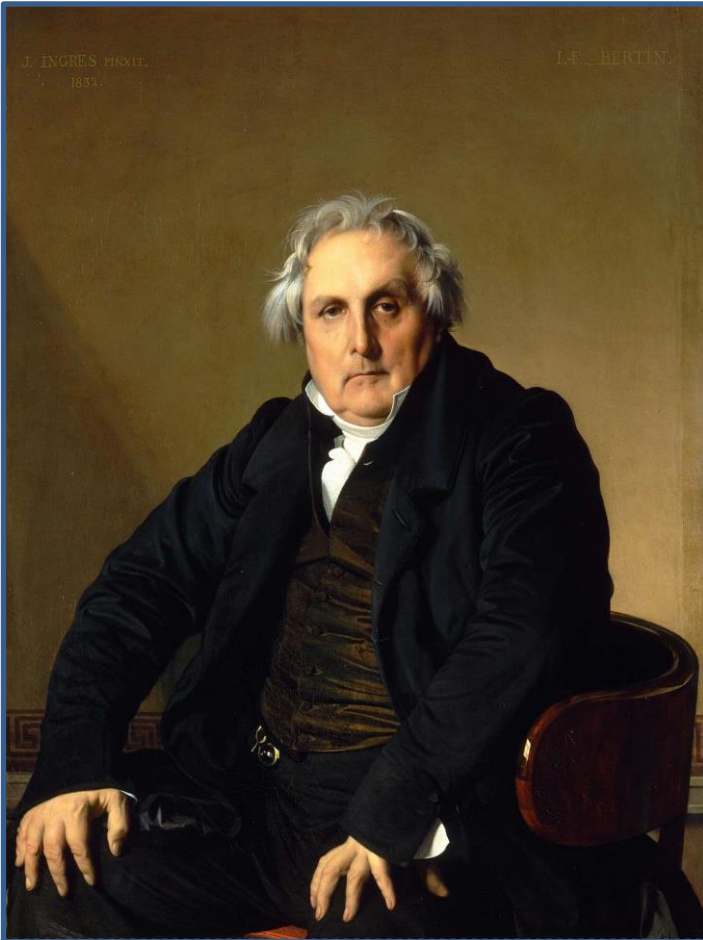
Auguste Renoir, *L'après-midi des enfants*, 1884.

Gustave Caillebotte,
Place de l'Europe par temps de pluie,
1877.



La France dans une Europe en expansion industrielle et urbaine

L'essor industriel scinde la société en deux groupes : le monde ouvrier et la bourgeoisie.



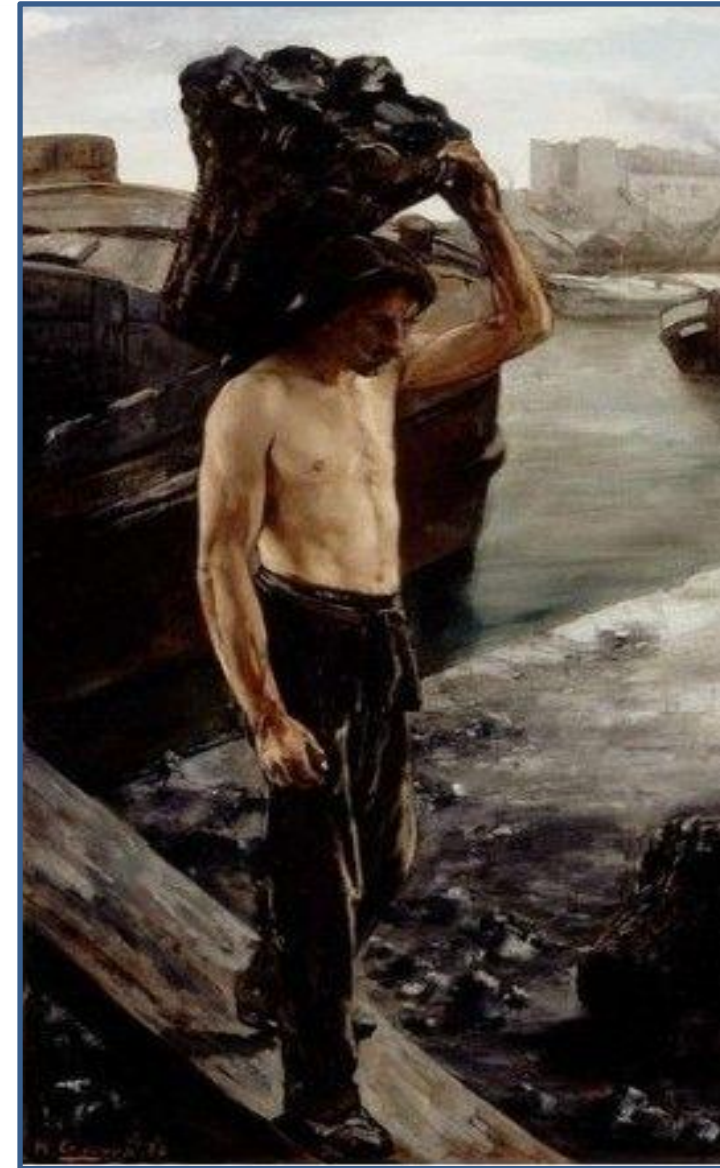
Jean-Auguste-Dominique Ingres, *Portrait de monsieur Bertin*, 1832.



Edgar Degas, *Les repasseuses*, 1884-86.



Un logement ouvrier à Paris,
gravure de 1840.



Henri Gervex, *Le coltineur de charbon*,
1882.

La France dans une Europe en expansion industrielle et urbaine

L'essor industriel scinde la société en deux groupes : le monde ouvrier et la bourgeoisie.

	Où se passe cette scène ?	Qui sont ces personnes selon toi ?	Que font-elles ?	Comment sont-elles habillées ?
Gustave Caillebotte, <i>Les raboteurs de parquet</i> , 1875.				
Claude Monet, <i>Femmes au jardin</i> , 1866.				
Auguste Renoir, <i>Danse à Bougival</i> , 1883.				
Auguste Renoir, <i>L'après-midi des enfants</i> , 1884.				
Gustave Caillebotte, <i>Place de l'Europe par temps de pluie</i> , 1877.				
J-A-D Ingres, <i>Monsieur Bertin</i> , 1832.				
Edgar Degas, <i>Les repasseuses</i> , 1884-86.				
Un logement ouvrier à Paris, gravure de 1840.				
Henri Gervex, <i>Le coltineur de charbon</i> , 1882.				