

Nom :

Prénom :

Date :

CM1 : Evaluation de problèmes n°1

Compétences : résoudre des problèmes portant sur l'addition, la soustraction, la multiplication et la division.

/20

avec aide

sans aide

Problème n°1 :

M. Frelon est apiculteur. Il possède 236 ruches.

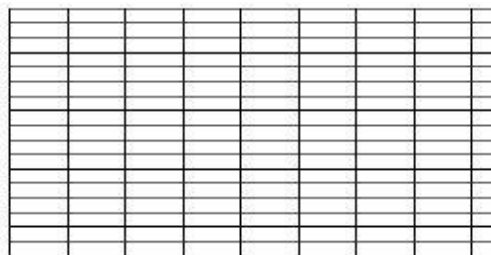
Chaque ruche produit 8kg de miel par an.

Quelle masse de miel est produite chaque année par les abeilles de M.Frelon ?



Je cherche :

Mes calculs :



Ma phrase réponse : _____

Problème n°2 :

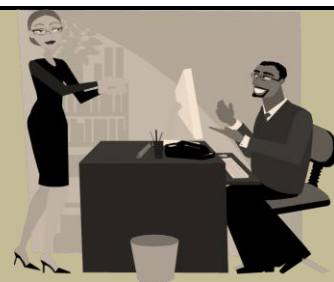
Pour équiper son nouveau bureau, le directeur a acheté :

-un ordinateur portable à 1 149 €

-une imprimante scanner à 386 €

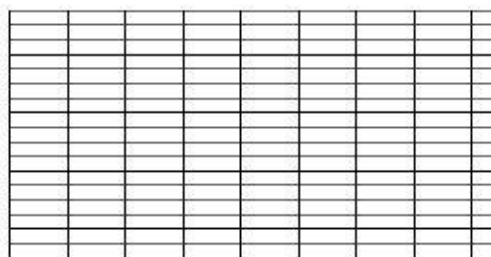
-un disque dur externe à 118 €.

Quelle somme a-t-il dépensée ?



Je cherche :

Mes calculs :



Ma phrase réponse : _____

Problème n° 3 :

Pendant les vacances d'été, Julie et sa famille sont allés en Espagne. Pour se rendre de Dijon, où ils habitent, à Màlaga, où ils ont séjourné, ils ont parcouru 1893 km. Quand ils se sont arrêtés à Bordeaux pour voir la mamie de Julie, ils avaient déjà parcouru 665 km.

Combien de kilomètres y-a-t-il entre Bordeaux et Màlaga ?



Je cherche :

Mes calculs :

Ma phrase réponse : _____

Problème n°4 :

Julien collectionne les pièces de monnaie anciennes. Il en possède déjà 1320. Son grand-père lui a promis de lui offrir sa collection de 855 pièces pour son anniversaire.



Combien de cartes postales Julien possèdera-t-il en tout ?

Je cherche :

Mes calculs :

Ma phrase réponse : _____

Problème n°5 :

Dans le village de Tarnac, il y a 4532 habitants. Le maire de la commune voisine de Séveriol dit : « Chez nous, il y a 1798 habitants de moins ».



Combien d'habitants y-a-t-il à Séveriol ?

Je cherche :

Mes calculs :

Ma phrase réponse : _____
