

LES LETTRES DE MON MOULIN

ALPHONSE DAUDET

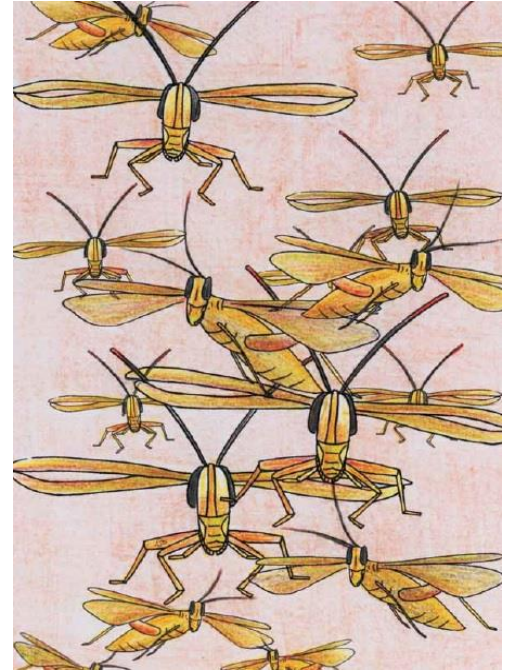
LES SAUTERELLES (PAGES 119 à 124)

COMPETENCES : Lire silencieusement un texte et le comprendre, répondre à des questions sur ce texte

CM

LIS L'EXTRAIT A PARTIR DE
« *Mais où étaient-elles donc...* »
JUSQU'À « *Les turcos en tuaient
toujours* » (pages 121 à 122)

- De quelles « *bêtes* » parle l'auteur ?
- Relève une comparaison au début de l'extrait.
- Explique pourquoi l'auteur parle d'un « *massacre* ».
- Relève des expressions qui montrent que les sauterelles sont très nombreuses.
- Comment les habitants du lieu tentent-ils de les éliminer ?
- Relève le champ lexical du dégoût.
- « *Les chiens de la ferme (...) lancés à travers champs, se ruaient sur elles* »



Dans cette phrase, remplace le verbe souligné par un autre de même sens.

- Explique pourquoi l'eau ne peut pas être bue au dîner.
- « *Elles étaient entrées par les ouvertures des portes* ».

Qu'est-ce qui est désigné par le pronom « elles » ?

- Choisis le titre qui convient le mieux :

L'invasion des sauterelles	Une bataille gagnée
L'incendie	Une nuit horrible