

BREVET DE SCIENCES : les chaînes alimentaires

COMPETENCES

Représenter les liens alimentaires entre les êtres vivants par des chaînes formant un réseau.

Rendre compte des observations, expériences, hypothèses, conclusions en utilisant un vocabulaire précis.

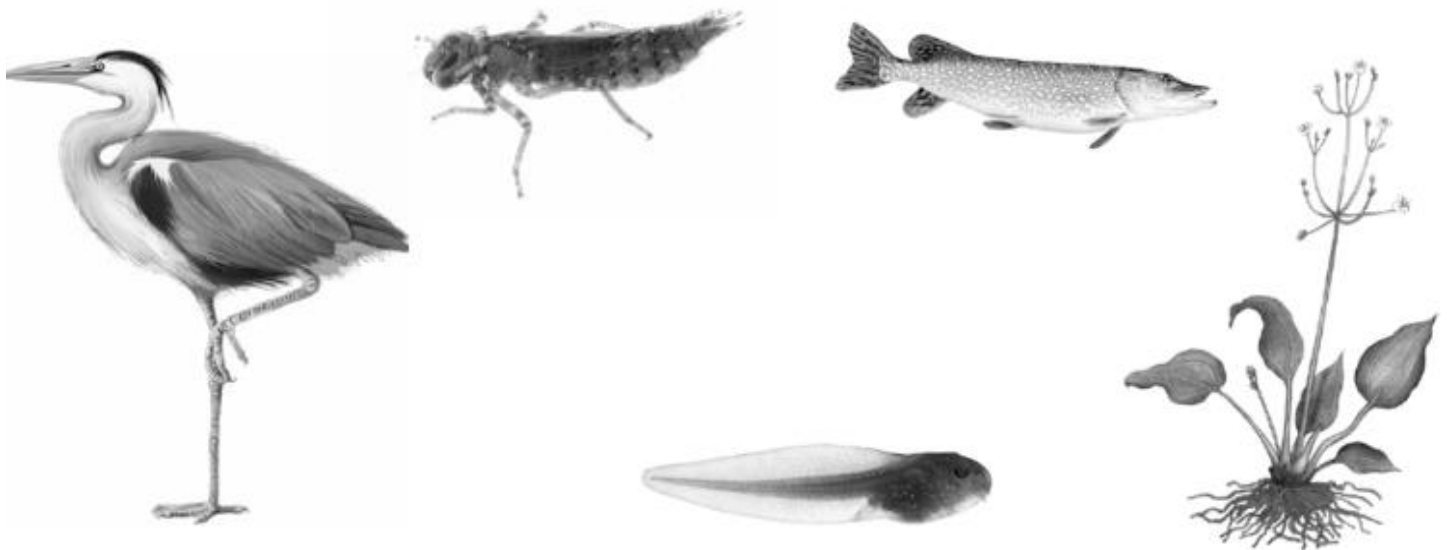
Décrire plusieurs types de relations entre espèces au sein d'un écosystème (coopérations, prédation, etc.).



1 Lis ce texte et écris les réponses aux questions

Les larves de libellule sont de redoutables prédateurs dans la mare ! Si elles surprennent un têtard se nourrissant d'herbes aquatiques comme des utriculaires, elles les capturent et les dévorent sans pitié ! Elles sont cependant la proie de poissons vivant dans la mare : vairons, brochets, goujons. Ces poissons sont eux-mêmes le repas favori des hérons !

a. En t'aidant des informations données dans le texte ci-dessous, retrouve la chaîne alimentaire qui y est décrite en reliant les photos par des flèches (→) signifiant « est mangé par ».



b. Que trouves-tu à l'origine de cette chaîne alimentaire ?

.....

c. Que se passerait-il si ce qui est à l'origine de ces chaînes alimentaires disparaissait ?

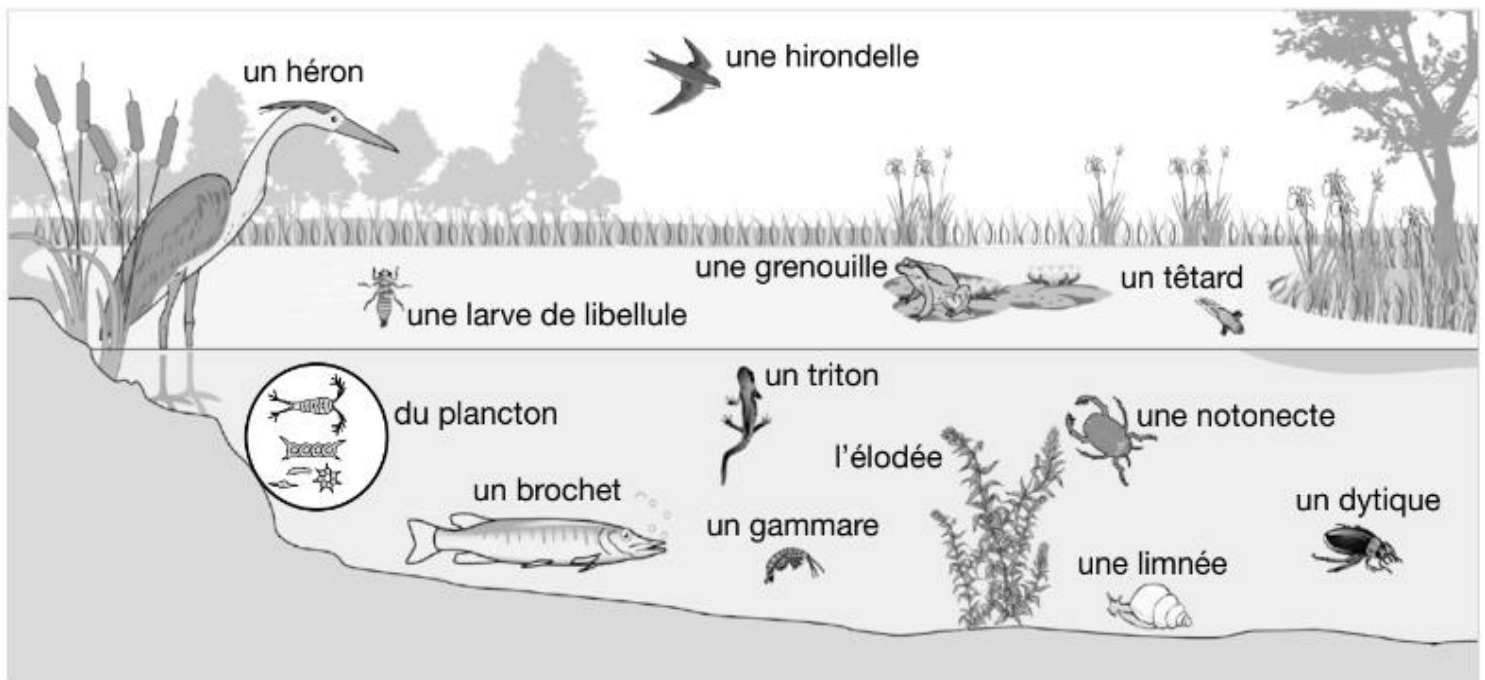
.....

.....

2

Trace des flèches → :

Chaque flèche signifie « est mangé par »



3

Relie chaque mot à sa définition :

Chaîne alimentaire ●

Écosystème ●

Réseau trophique ●

- Suite d'êtres vivants dans laquelle chacun mange celui qui le précède.
- Ensemble de chaînes alimentaires ayant un maillon commun.
- Ensemble constitué d'un milieu de vie donné et des êtres vivants qui le composent.